



Universidades Lusíada

Muñoz Pizarro, Clara, 1990-
Carvalho, Hugo Emanuel Miranda de, 1992-

Someone : a cada encontro há uma inflexão na nossa vida

<http://hdl.handle.net/11067/304>

Metadados

Data de Publicação	2013-07-31
Resumo	Numa cidade... Lisboa... Uma jovem de 25 anos... Maria que gosta de correr como forma de evasão dos problemas do quotidiano. Uma manhã, em abril, Maria sente-se estranha, talvez devido à etapa difícil que está a atravessar, tanto a nível académico quanto sentimental. Apesar disso ou talvez por causa disso, como é costume todas as manhãs, Maria sai para correr. Mas, o que Maria não sabe é que, pelo caminho, ela vai encontrar-se com alguém... Esse encontro constituirá um momento de inflexão na vida dela....
Palavras Chave	Curta metragem
Tipo	other
Revisão de Pares	Não
Coleções	[ULL-FCHS] Trabalhos académicos

Esta página foi gerada automaticamente em 2024-04-20T16:40:14Z com
informação proveniente do Repositório



UNIVERSIDADE LUSÍADA DE LISBOA

FACULDADE DE CIÊNCIAS HUMANAS E SOCIAIS
LICENCIATURA EM COMUNICAÇÃO E MULTIMÉDIA
UNIDADE CURRICULAR DE “PROJECTO DE PRODUÇÃO MEDIATIZADA”

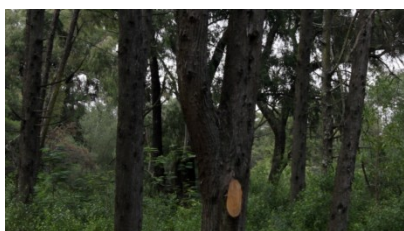
LUSIMÉDIA – 2013

GUIÃO DE REALIZAÇÃO

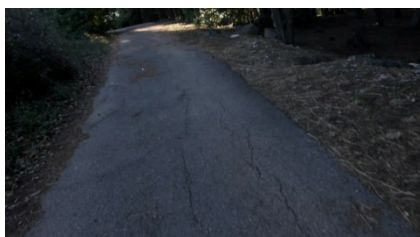
- **Cena 1: Prelúdio - sonho (Dia/Interior)**

Localização: Parque Monsanto

Descrição: Planos fixos em sequência com planos de grande movimento.



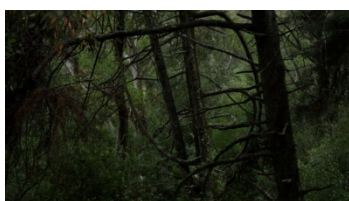
Plano: Médio



Movimento de câmara: panning

Plano: Médio

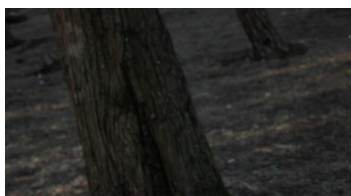
Movimento de câmara: vista em primeira pessoa



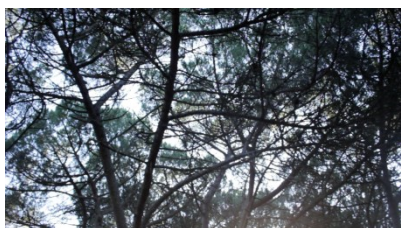


UNIVERSIDADE LUSÍADA DE LISBOA

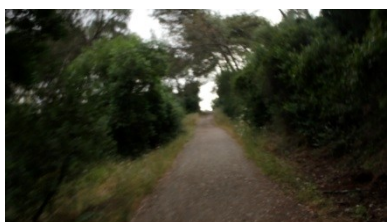
Plano: Geral Fechado
Movimento de câmara: fixo



Plano: Próximo
Movimento de câmara: vista em primeira pessoa



Plano: Médio
Movimento de câmara: fixo



Plano: Geral
Movimento de câmara: vista em primeira pessoa

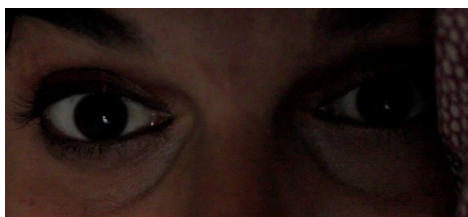


UNIVERSIDADE LUSÍADA DE LISBOA

- **Cena 2: Maria Acorda (Dia/Interior)**

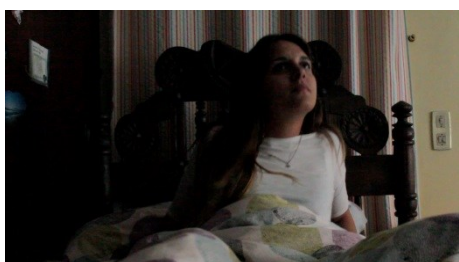
Localização: Quarto de sua casa

Descrição: Acorda assustada e levanta-se

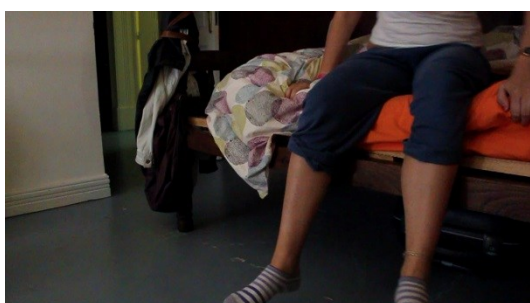


Plano: Detalhe

Movimento de câmara: fixo



Plano: médio



Plano: médio detalhe

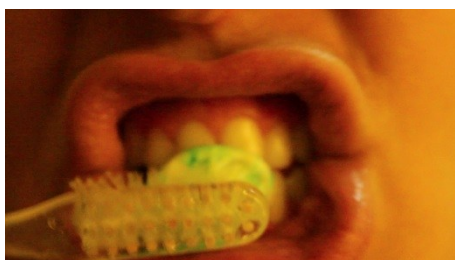


UNIVERSIDADE LUSÍADA DE LISBOA

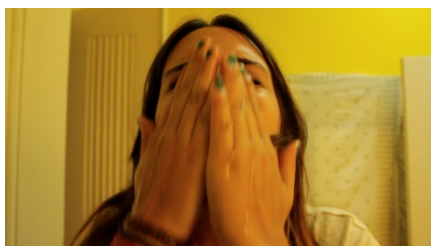
- **Cena 3: Lava-se (Dia/Interior)**

Localização: Casa de banho de sua casa

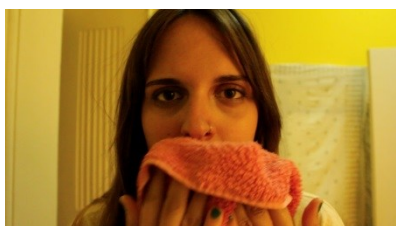
Descrição: Lava os dentes/cara – auto-reflexão ao espelho



Plano: detalhe



Plano: Próximo



Plano: Próximo

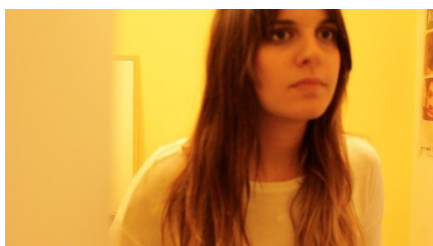


UNIVERSIDADE LUSÍADA DE LISBOA

- **Cena 4: Veste-se (Dia/Interior)**

Localização: Quarto de sua casa

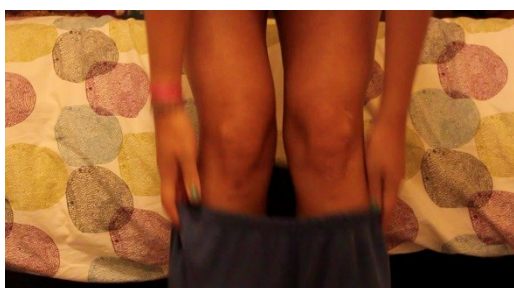
Descrição: Veste-se para ir correr



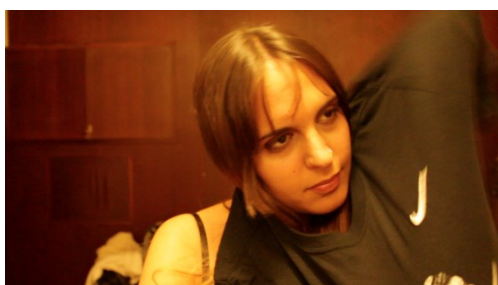
Plano: Próximo



Plano: Próximo



Plano: detalhe





UNIVERSIDADE LUSÍADA DE LISBOA

Plano: Próximo



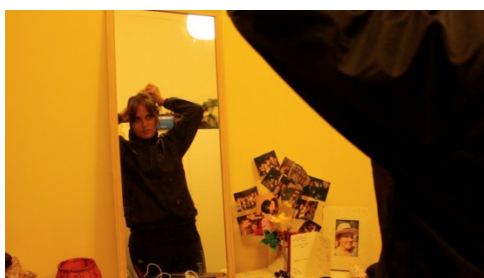
Plano: Próximo



- **Cena 5: Sai de casa (Dia/Interior)**

Localização: Quarto de sua casa

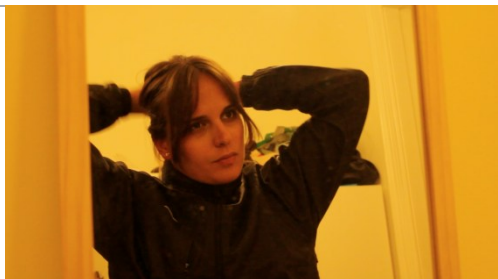
Descrição prepara-se ao detalhe e sai



Plano: geral



UNIVERSIDADE LUSÍADA DE LISBOA



Plano: próximo

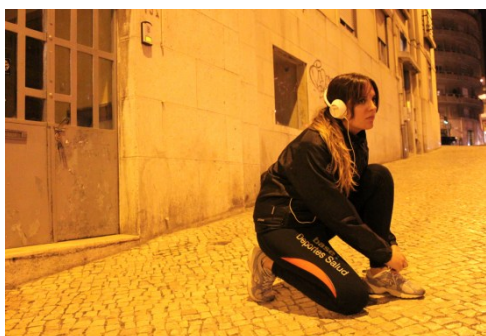


Plano: próximo

- **Cena 6: Inicia a corrida (Dia/Exterior)**

Localização: Arredores de sua casa

Descrição: inicia a corrida



Plano: Médio



UNIVERSIDADE LUSÍADA DE LISBOA

- **Cena 7: Chega ao parque (Dia/Exterior)**

Localização: Parque Monsanto

Descrição: chega ao parque e suspeita de alguém estranho



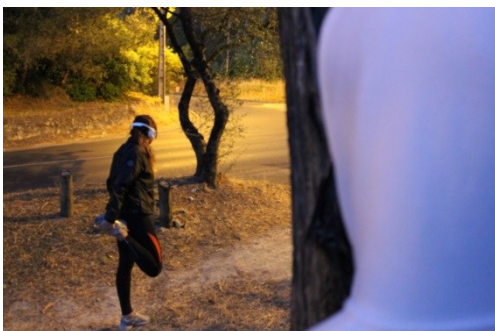
Plano: geral

Movimento de câmara: panning (esquerda para a direita)



Plano: geral

Movimento de câmara: panning (esquerda para a direita)



Plano: Over the shoulder

Movimento de câmara: fixo



UNIVERSIDADE LUSÍADA DE LISBOA

- **Cena 8:** Suspeita que alguém lhe persegue (Dia/Exterior)

Localização: Parque Monsanto

Descrição: A sensação de que alguém lhe persegue aumenta á medida da suspeita dum estranho



Plano: Over the shoulder

Movimento de câmara: fixo



Plano: Americano

Movimento de câmara: zoom in

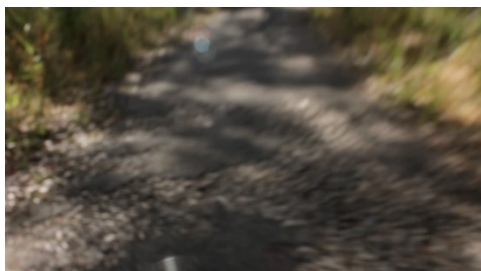


UNIVERSIDADE LUSÍADA DE LISBOA

- **Cena 9: Começa a entrar em pânico - Fuga (Dia/Exterior)**

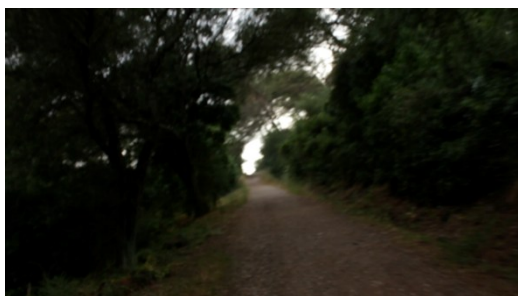
Localização: Parque Monsanto

Descrição: vê-se sozinha e com medo do estranho entra em pânico – fuga



Plano: médio

Movimento de câmara: vista em primeira pessoa



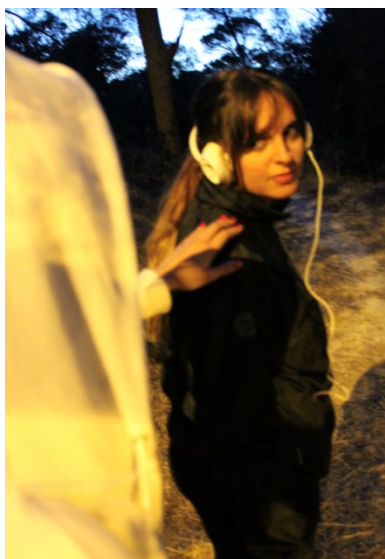


UNIVERSIDADE LUSÍADA DE LISBOA

- **Cena 10: É apanhada**

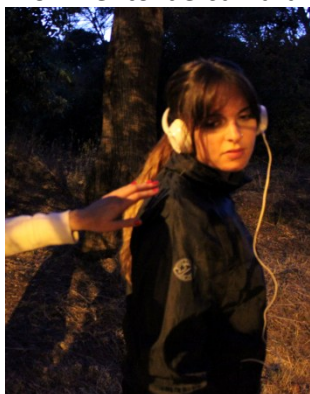
Localização: Parque Monsanto

Descrição: De repente alguém lhe agarra por traz enquanto se vira, deparando-se consigo mesma



Plano: Médio

Movimento de câmara: fixo



Plano: médio

Movimento de câmara: fixo



UNIVERSIDADE LUSÍADA DE LISBOA



Plano: Médio

Movimento de câmara: fixo